



CDMX

CIUDAD DE MÉXICO



POLÍTICAS DE GESTIÓN DE LA CALIDAD DEL AIRE

Dirección General de Gestión de la Calidad del Aire

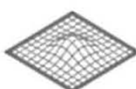


Contexto: Zona Metropolitana del Valle de México



Altura

2,240 msnm



Superficie

148,655 ha



5.7 hogares

(Inventario Preliminar 2014)



Consumo de energía

124,000 TJ/año
(Inventario Preliminar 2014)



Consumo de combustible/por año (millones m³)

Gasolina: 7.3
Diesel: 2.0
GLP: 3.7
GNC: 3,436.9



Población

21.1 millones



Servicios

814 mil comercios y servicios
(Inventario Preliminar 2014)



Industrias

2,000

5.3 mill
Vehículos



80% particular



7% público

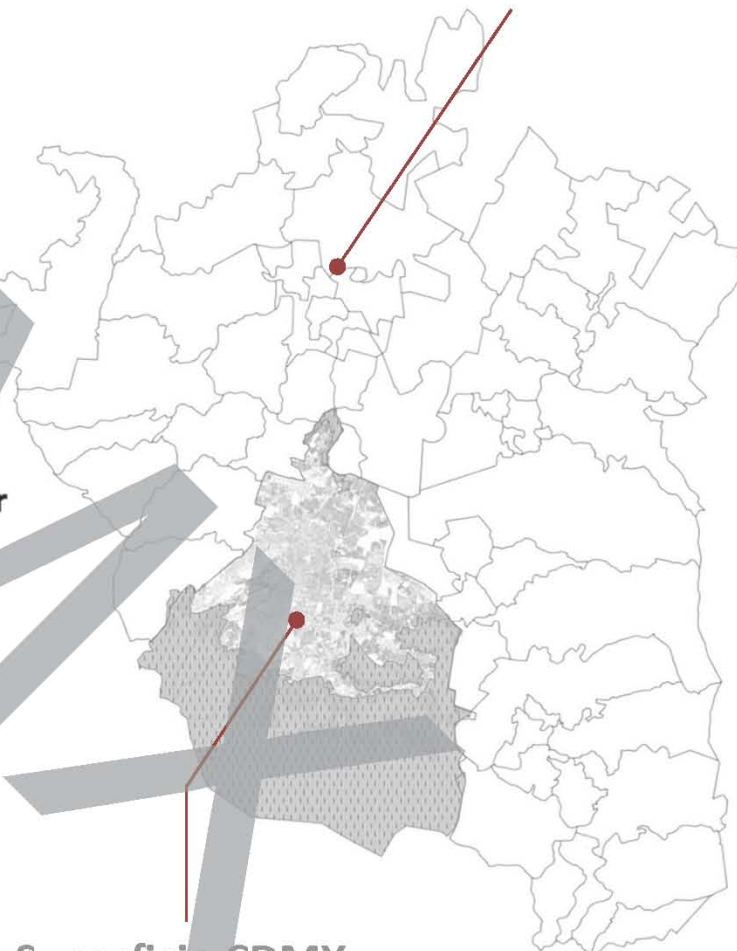


13% carga

Aproximadamente 2800 veces el Estadio Azteca u 800 litros de gasolina por habitante.

(Inventario preliminar 2014)

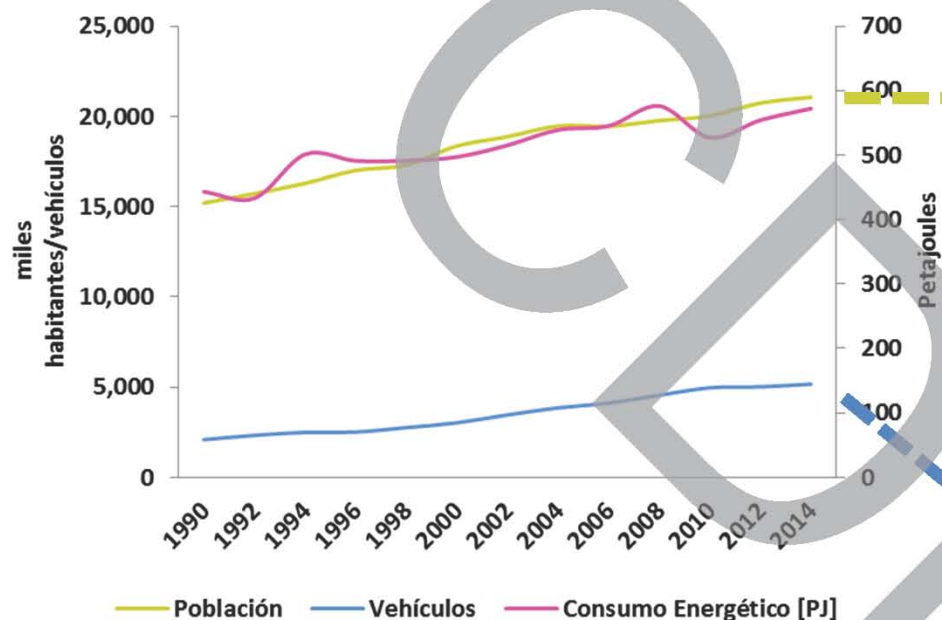
Superficie EDOMEX
59 Municipios Conurbados
6,369 Km²



Superficie CDMX
1,485 Km²

(876 Km² Suelo de Conservación)

Tendencia de los factores de presión de la calidad del aire



Desde 1992, la población de la ZMVM se ha incrementado en 25%.

Expansión de la mancha urbana a los municipios conurbados del Estado de México

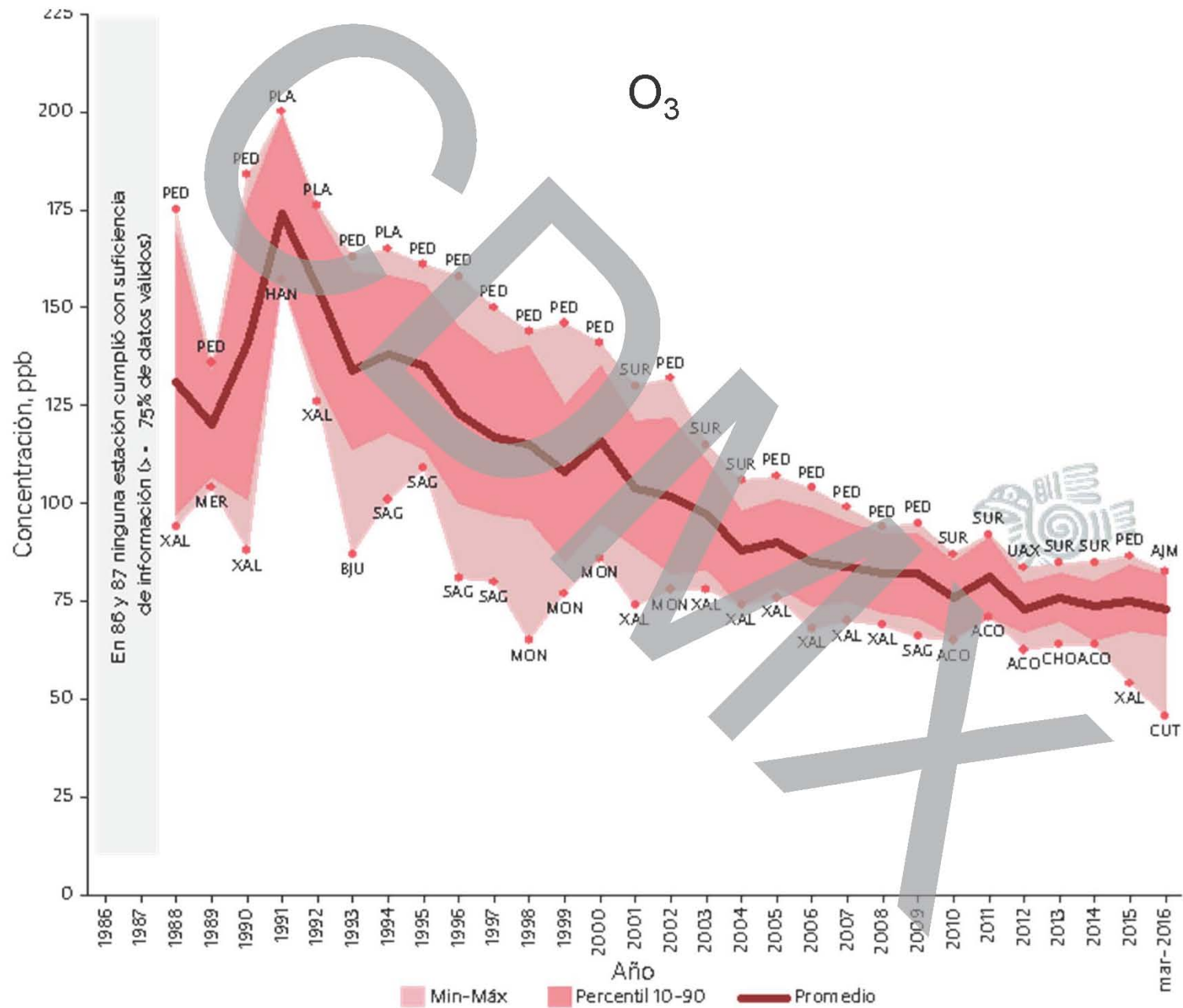
El parque vehicular pasó de 2 millones a 5.4 millones de vehículos

Incremento en la demanda de energéticos

Otras características de la cuenca atmosférica que ocasionan que la calidad del aire no sea la ideal:

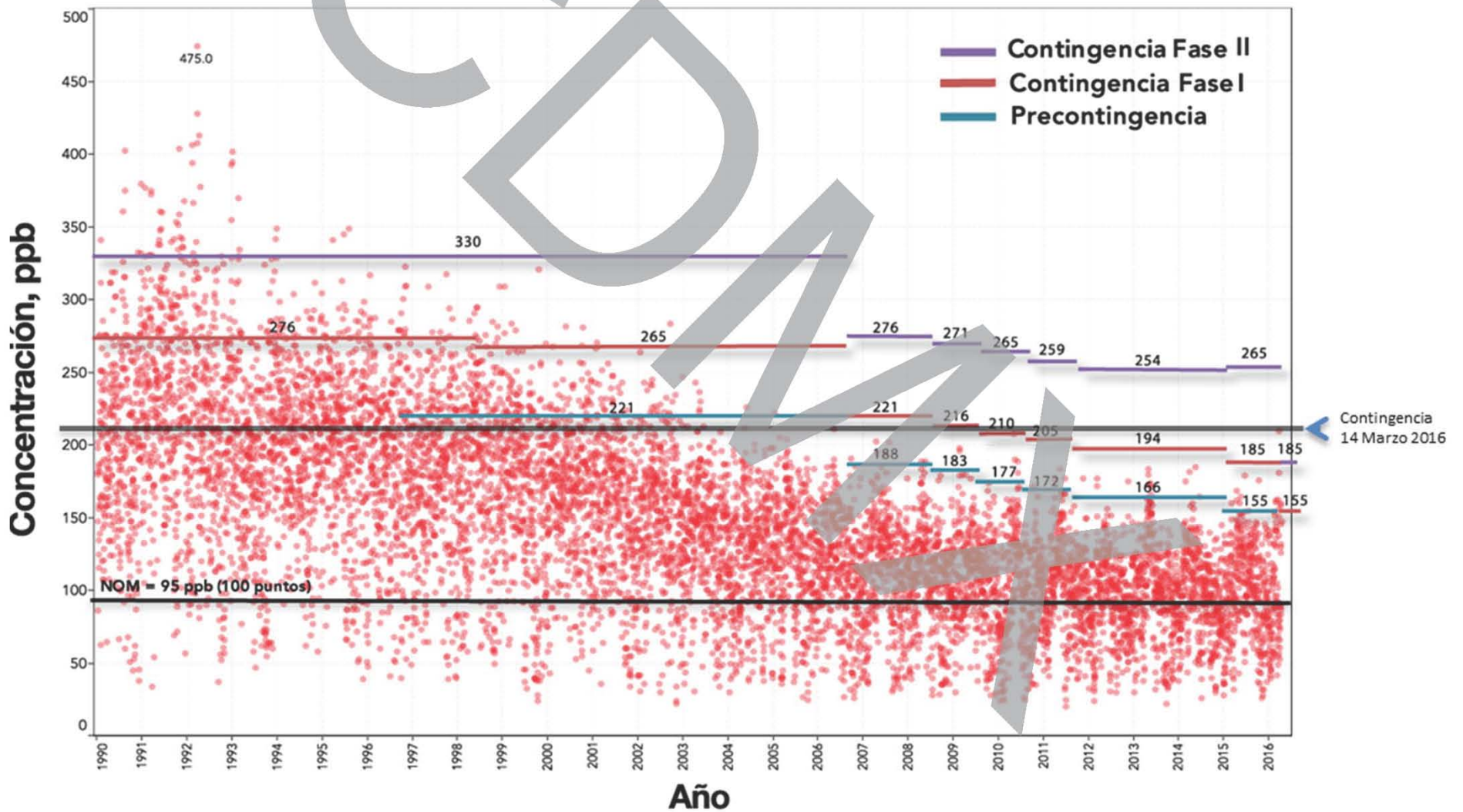
- ✓ Latitud tropical e intensa radiación solar,
- ✓ Su posición continental, con frecuentes anticiclones que generan masas de aire inmóvil,
- ✓ Elevada altitud que ocasiona una combustión ineficiente.

Tendencias de la calidad del aire



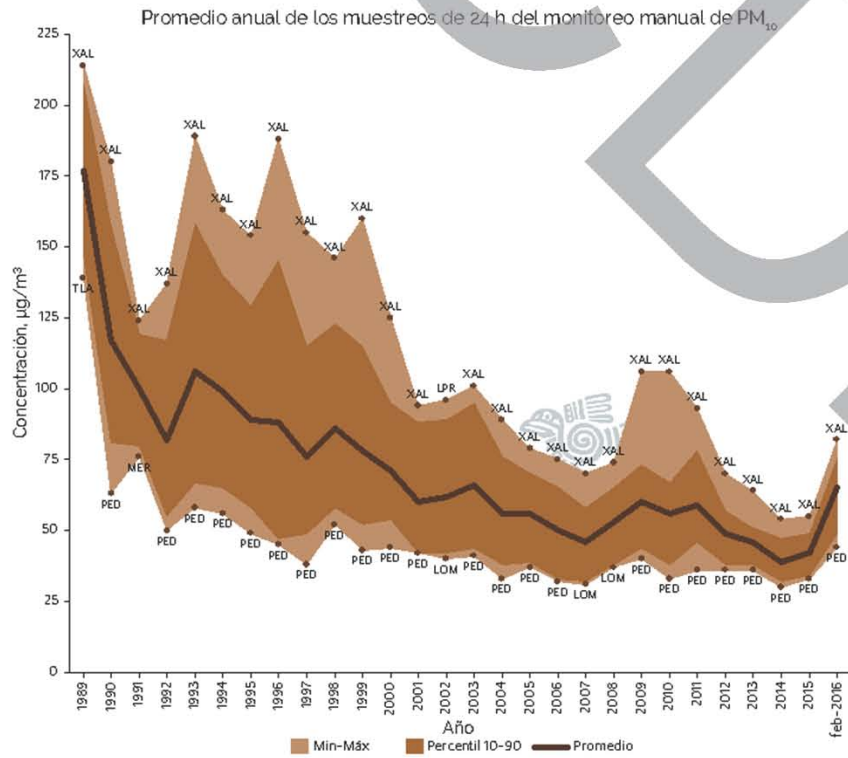
Instrumento de Política: Contingencias Ambientales y su Nivel de Activación

Concentraciones históricas de Ozono (en ppb) 1990-2016

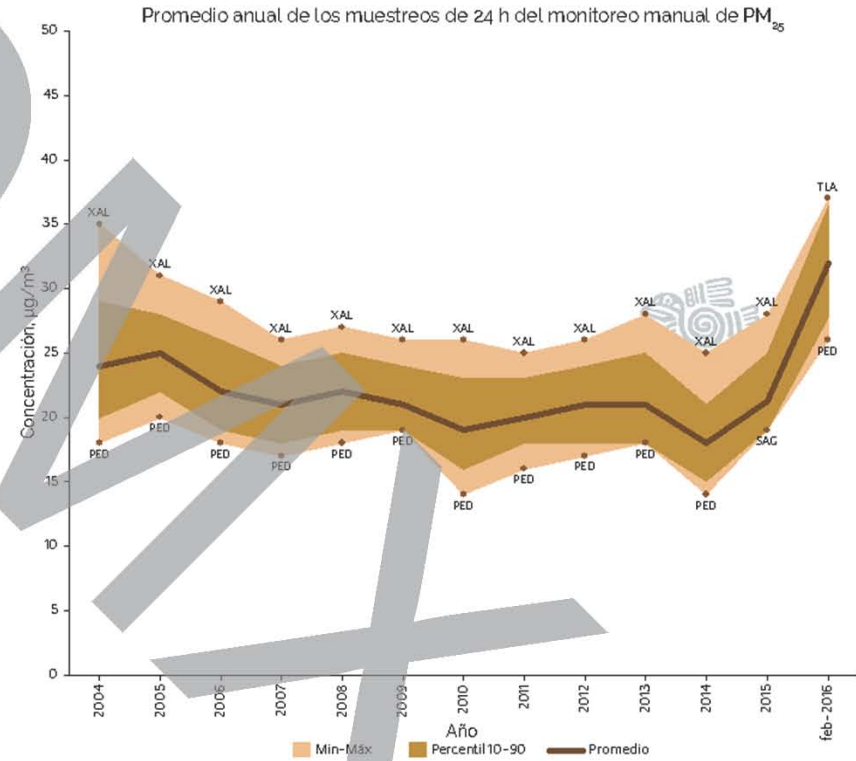


Tendencias de la calidad del aire

Partículas

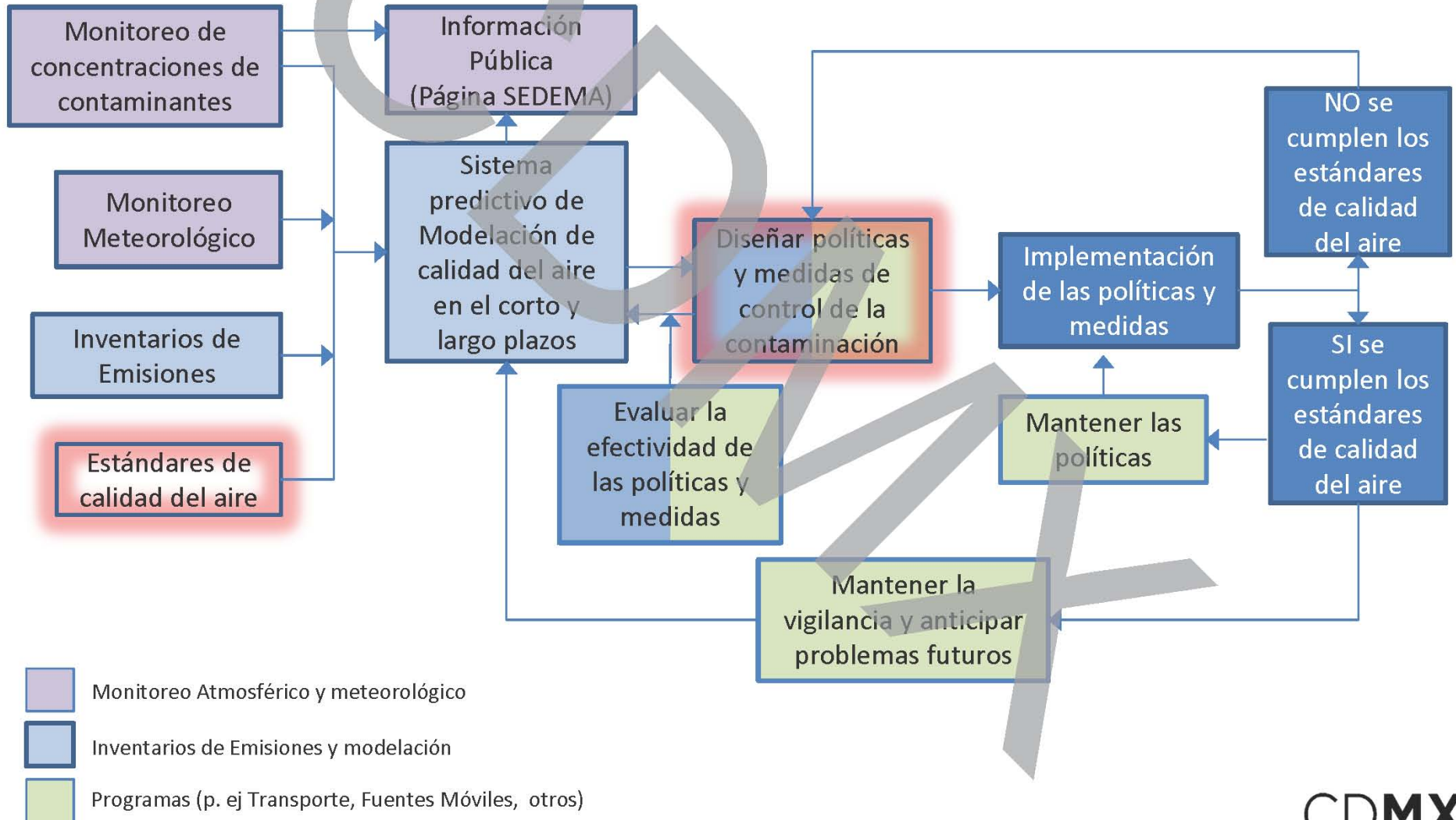


PM10



PM 2.5

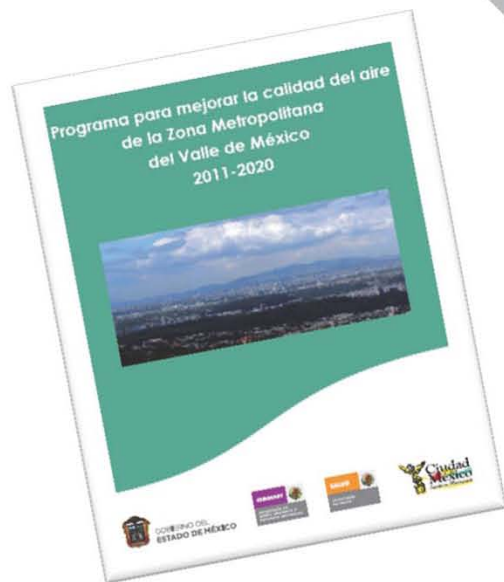
Esquema de Operación hacia la Gestión de la Calidad del Aire



PROAIRE 2011-2020

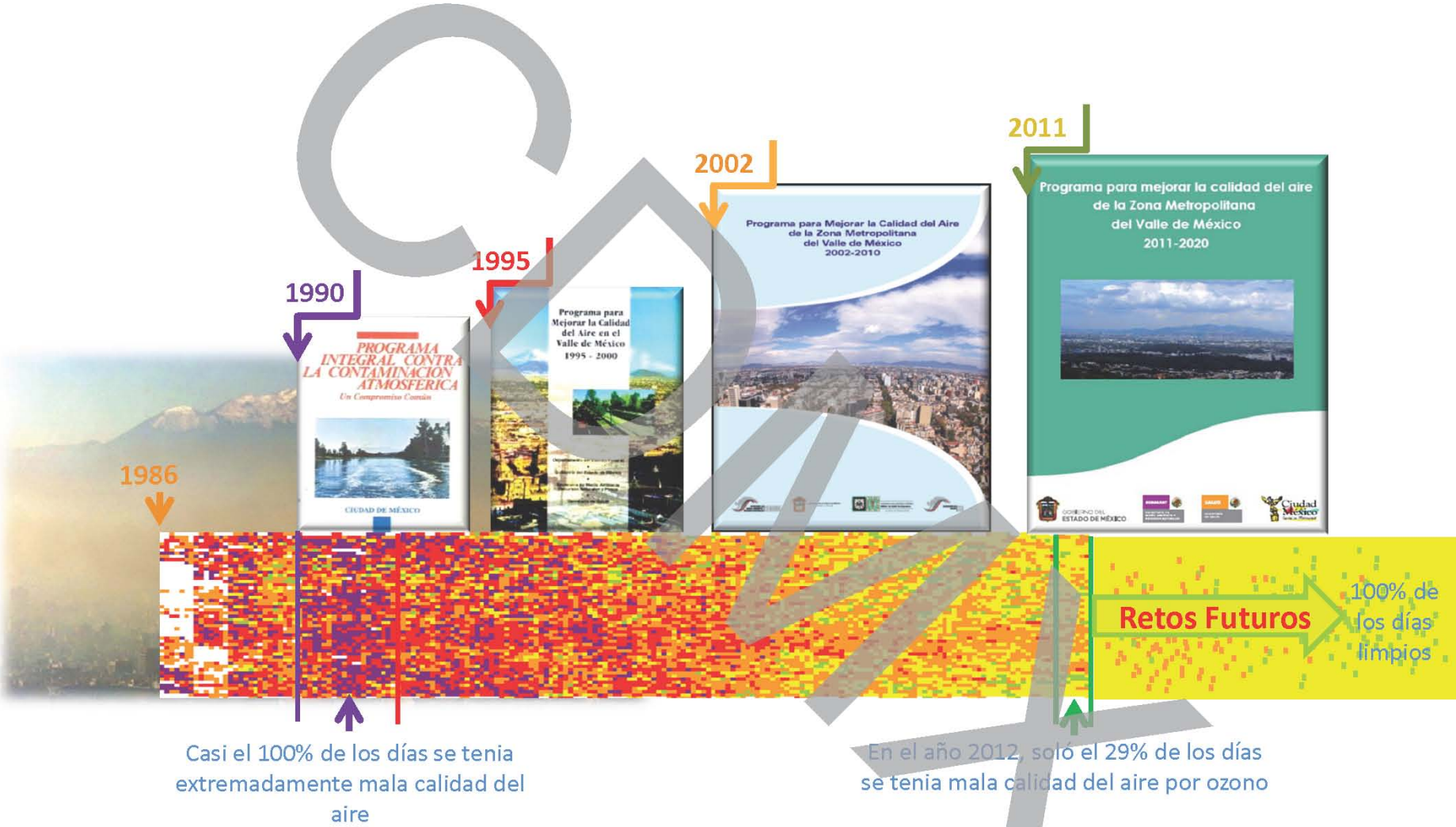
ACCIONES LOCALES

¿QUE ES EL PROAIRE?

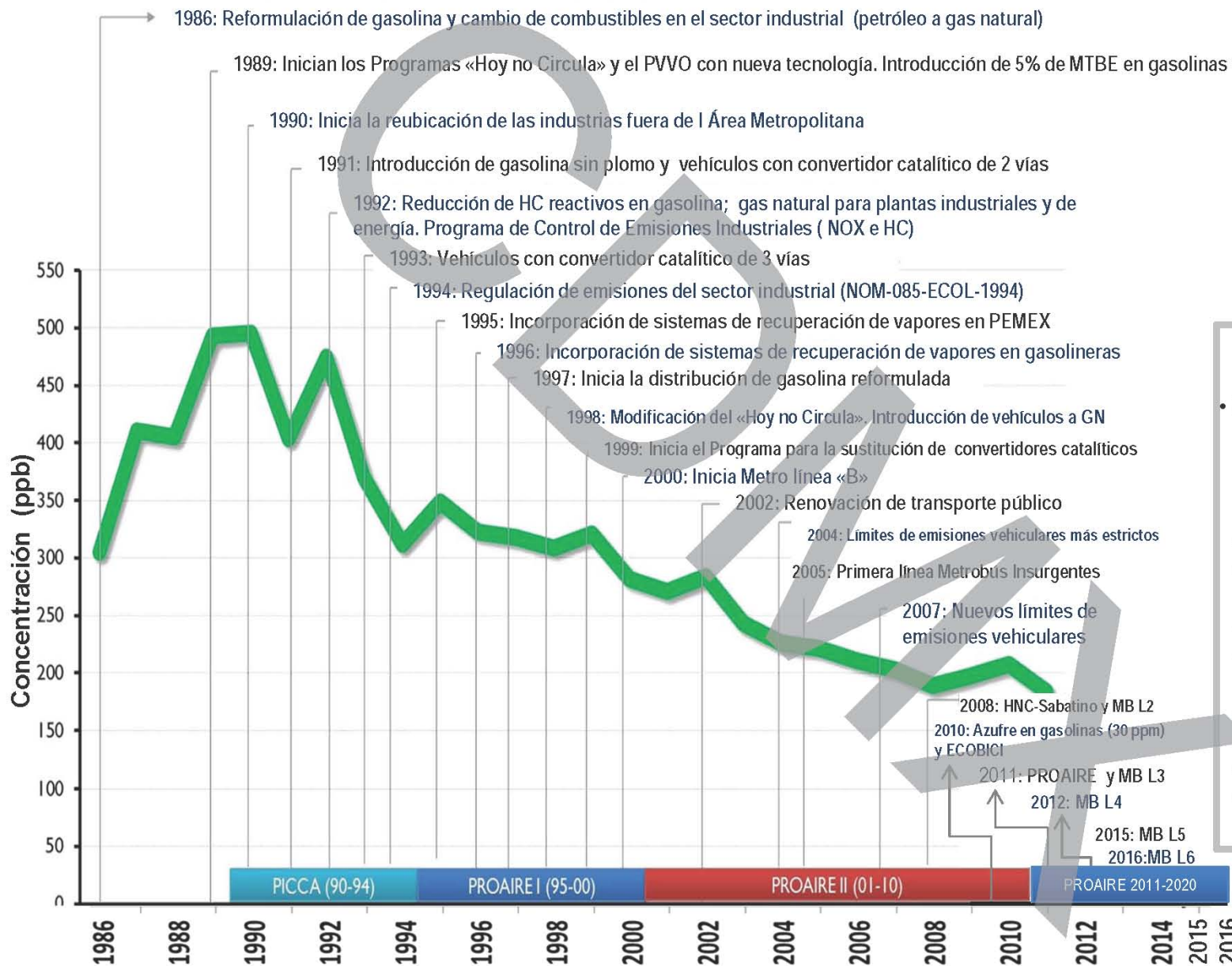


- Uno de los principales instrumentos para revertir las tendencias del deterioro de la calidad del aire.
- Incorpora medidas concretas para el abatimiento y control de las emisiones de contaminantes.

Evolución de la calidad del aire



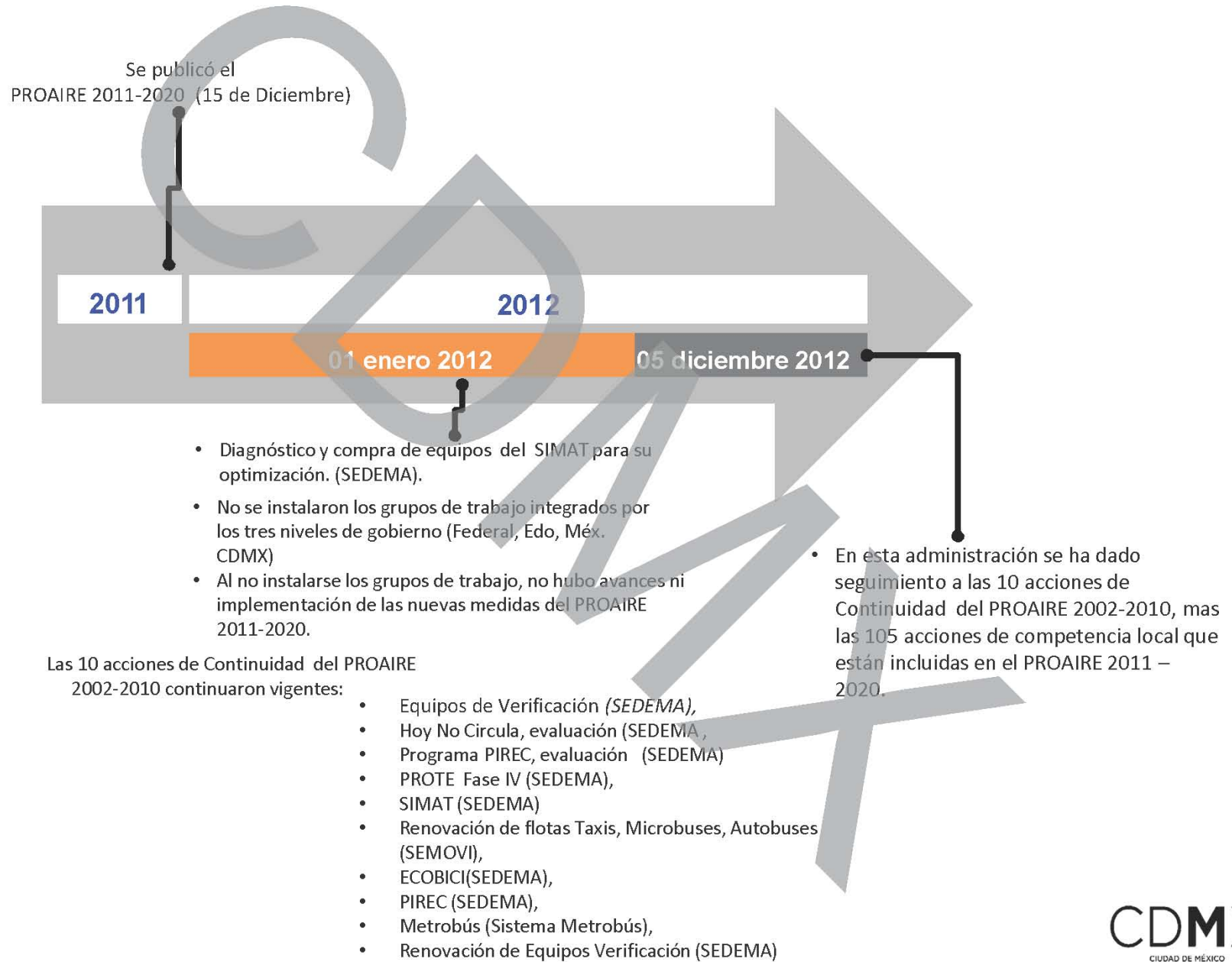
Más de 25 años de políticas públicas en gestión de la Calidad del Aire



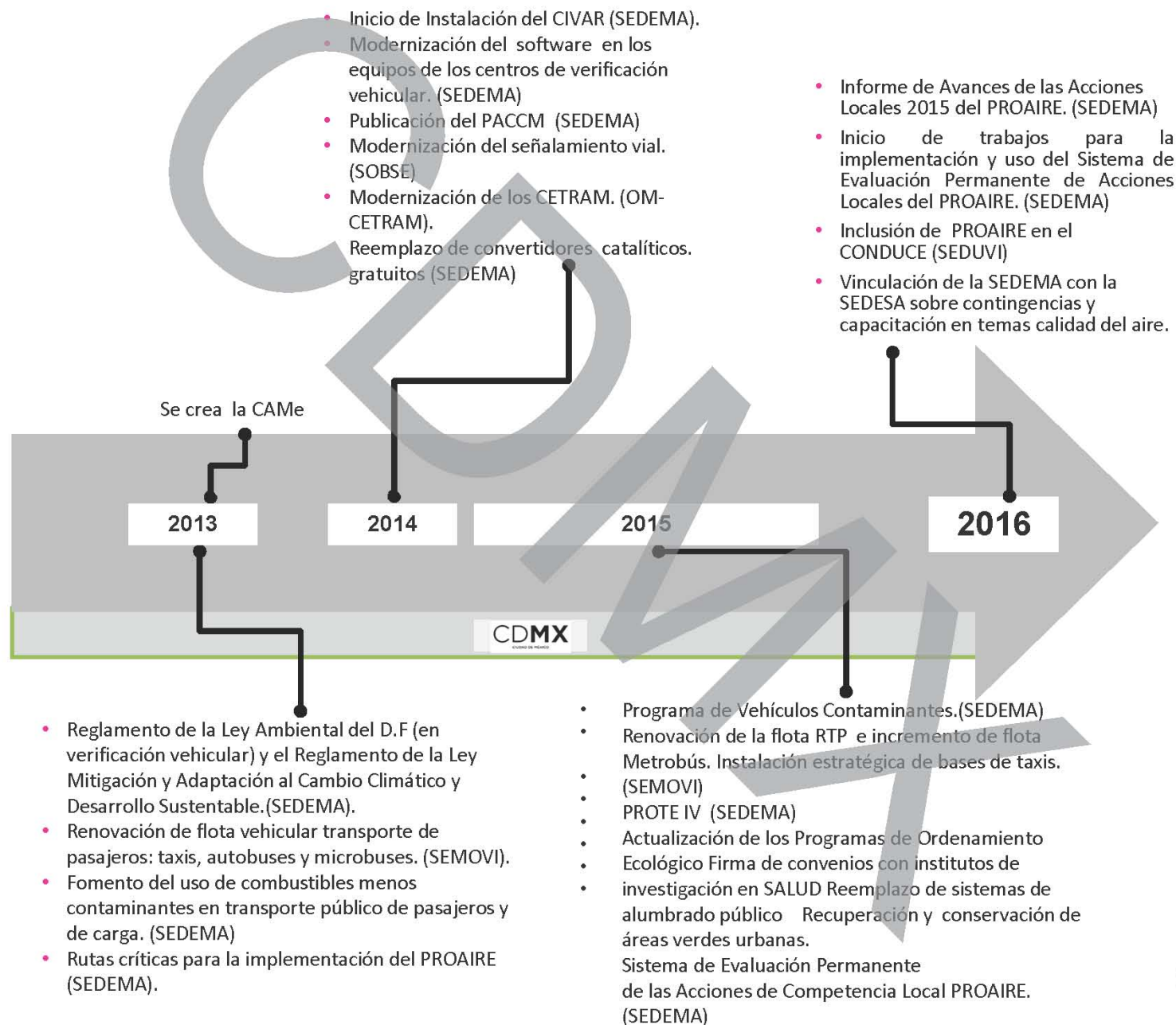
PROAIRE 2011-2020

- Reducción emisiones
Criterio= 490 mil t.
Tóxicos = +5 mil t.
CO₂ = +5 millones t.
- Eficiencia energética
- Regulación del parque vehicular
- Protección a la salud
- Educación ambiental y participación ciudadana
- Reforestación y naturación urbana
- Fortalecimiento institucional
- Investigación científica

LÍNEA DE TIEMPO PROAIRE ZMVM 2011-2020



LÍNEA DE TIEMPO PROAIRE ZMVM 2011-2020



Perspectivas a corto plazo

**Acciones
de competencia local
por implementar**



**Reduzcan
contaminantes**

**Mayor
Beneficio
Ambiental**

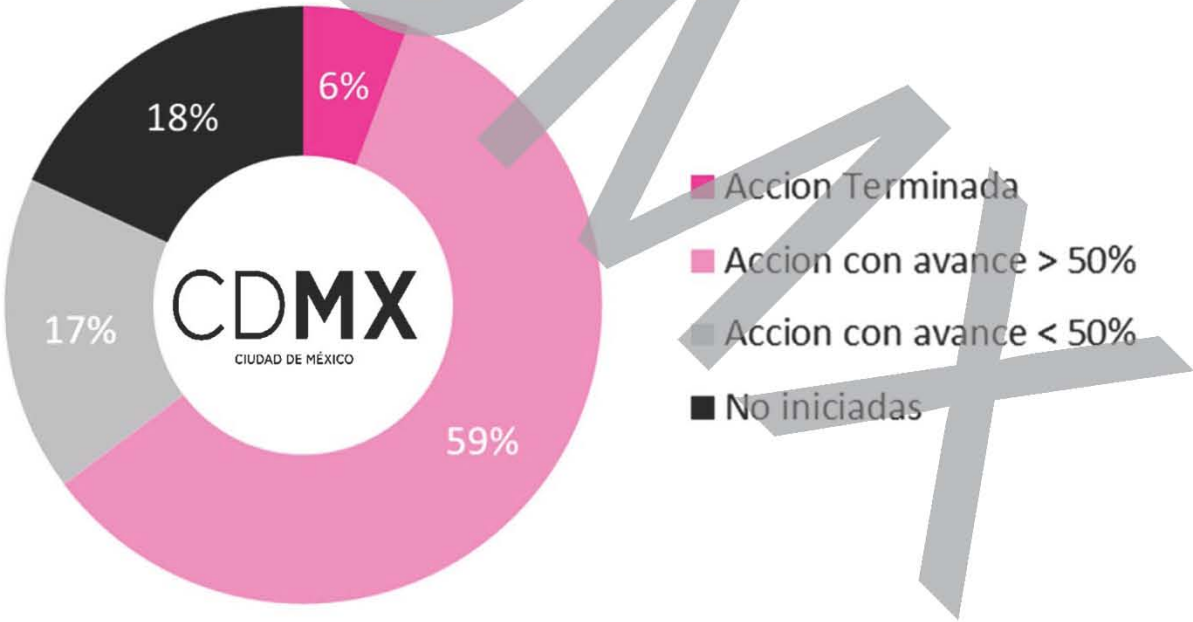
**Menor costo
implementación**

**Mayor
Beneficio
Social**

**Menor costo
político**

Reporte de avance de 105 Acciones SÓLO de la Ciudad de México

- 6** Acciones terminadas
- 62** Acciones con avance mayor al 50%
- 18** Acciones con avance menor al 50%
- 19** Acciones no iniciadas



PROAIRE - ZMVM - 2011-2020

Acciones Totales = **116**



Programa para mejorar la calidad del aire de la Zona Metropolitana del Valle de México 2011-2020

8 Estrategias
81 Medidas

GOBIERNO DEL ESTADO DE MÉXICO SEMAENAT SALUD

CDMX + Estado de México
SIN INFORMACIÓN
Participan en **105** acciones

La Federación Coordina exclusivamente: **9 Acciones ***

La CAME Coordina exclusivamente: **2 Acciones ****

La Federación Participa en: **96 Acciones**
* SIN INFORMACIÓN

«En el PROAIRE propone que la CAME coordine los avances a nivel Metropolitano»

Dr. Antonio Mediavilla Sahagún

Director General de Gestión de la Calidad
del Aire

Secretaría de Medio Ambiente
Ciudad de México

amediavilla@sedema.df.gob.mx